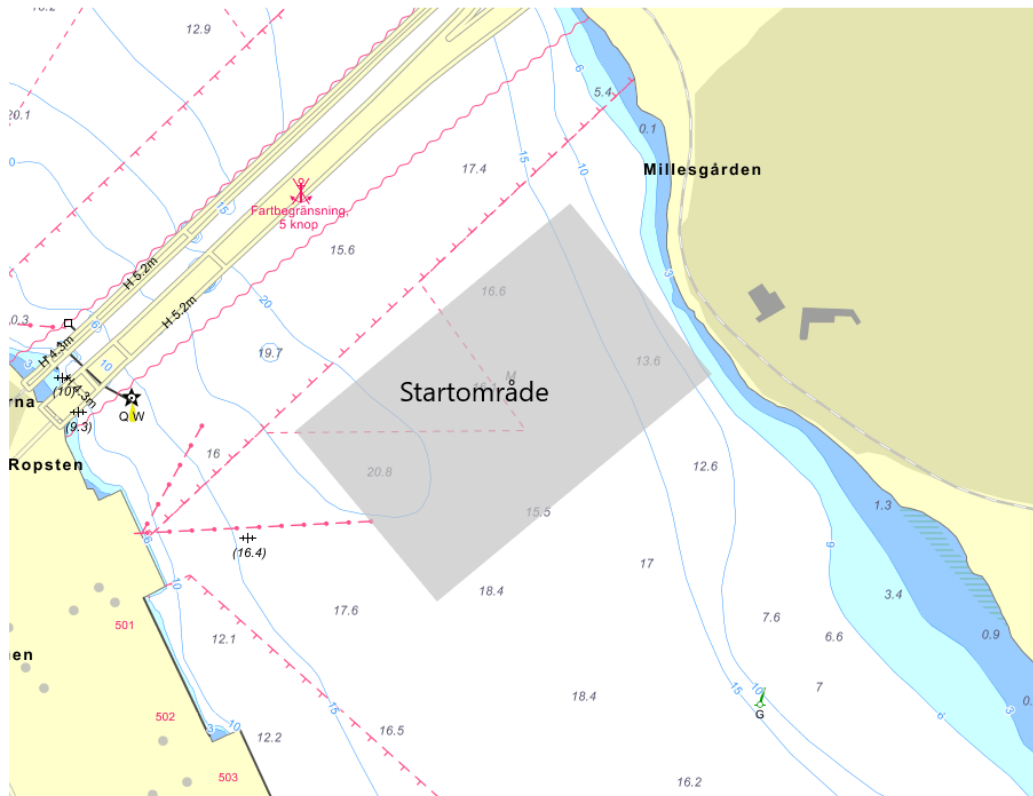


Banbeskrivningen Lidingö Runt 2022, Maj 14

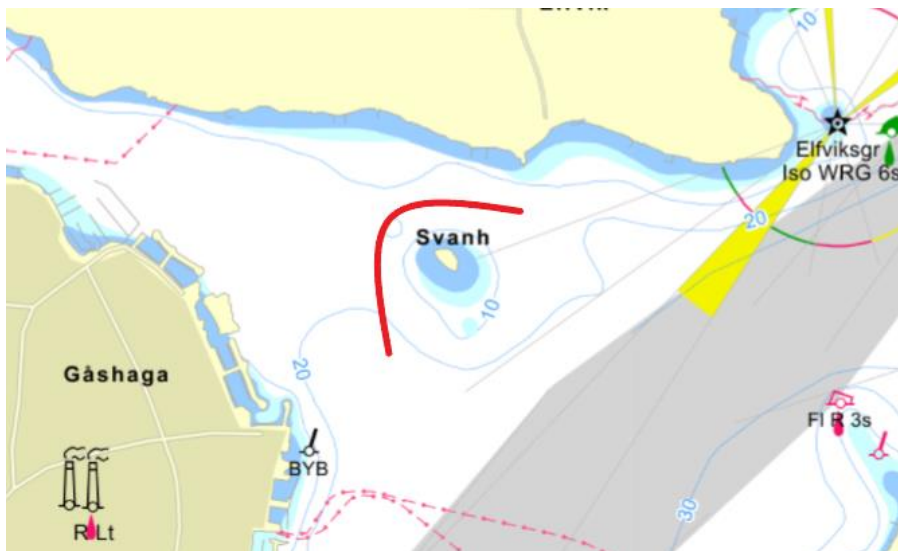


Start:

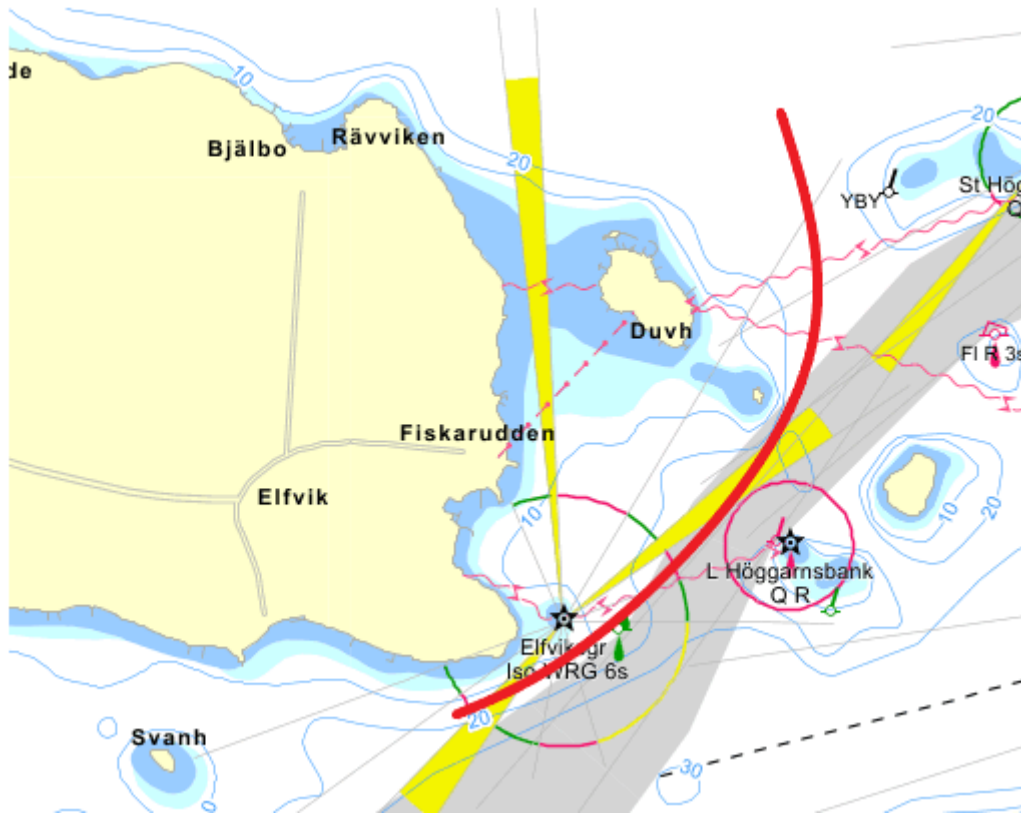
Foresta, Brygga



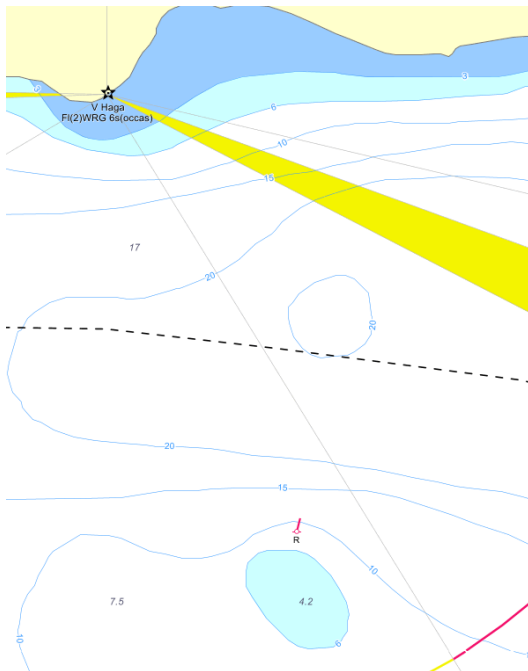
Runda Svanholmen utan för Gåshaga på västra sidan:



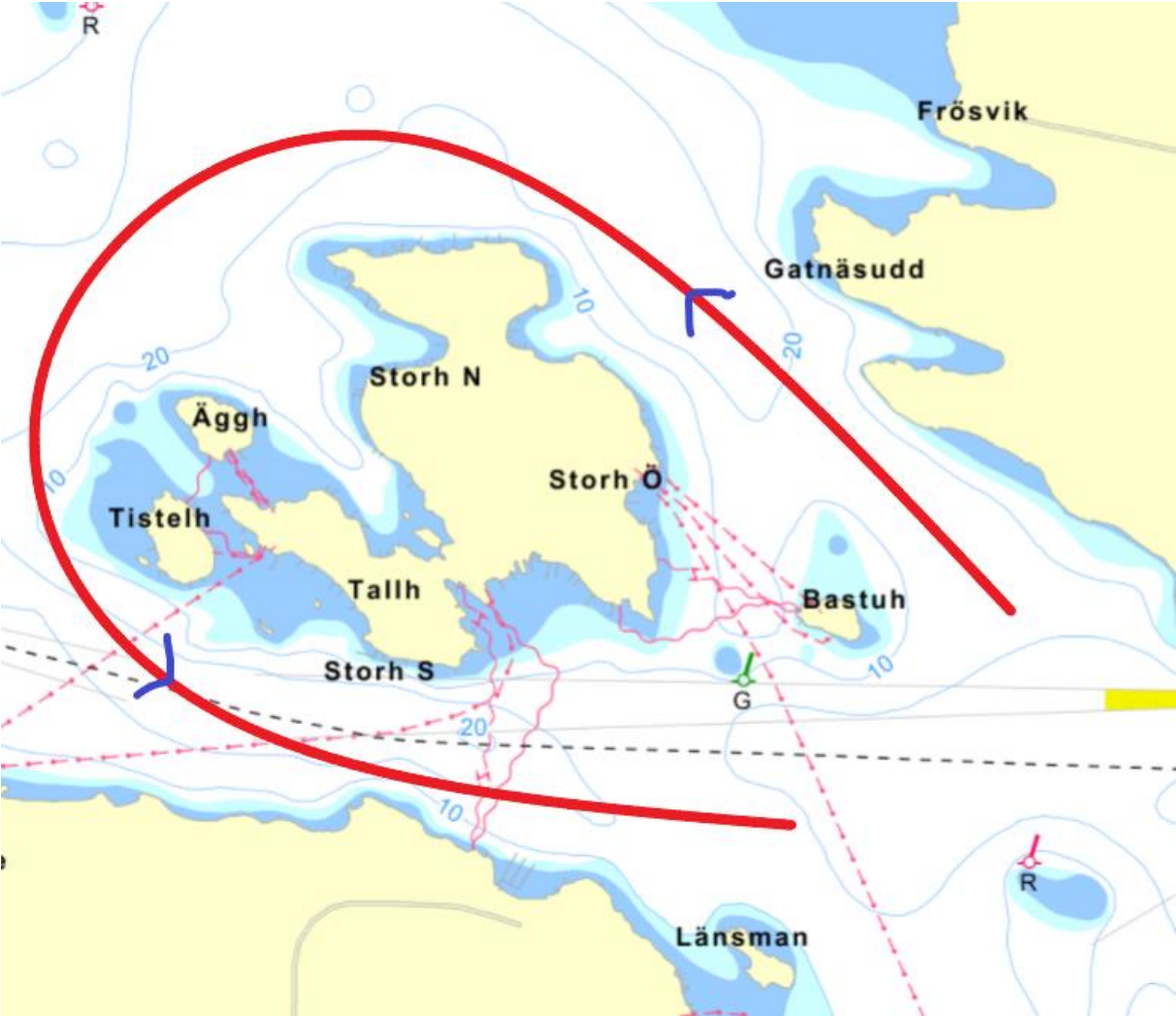
Runda Duvhomen på östra sidan:



Gate: askrikefjärden norr om Norrängsgrundet, röda prick och fyren V Haga:



Rundning: Storholmen motsols



Målgång: Bosön Lidingö Jolleseglare brygga

