



## Kompletterande seglingsföreskrifter

### Kappsegling: LIDINGÖ RUNT 2020

**Klasser:** Alla segelbåtar med en standard segelyta på minst 10 kvm

**SRS Flerskrov Shorthanded**  
**SRS kölbåt Shorthanded**

**Datum:** 2020-09-26

**Arrangör:** LIDINGÖ SEGELSÄLLSKAP

## 1. Tidsprogram

### 1.1 Program

Dag	Datum	Planerad tid för första varningssignal
Lördag	20-09-26	Kl: 9.55


1.2 För att uppmärksamma båtar på att startförfarande snart ska börja kommer den orange startlinjeflaggan att visas med en ljudsignal minst fem minuter före varningssignalen.

## 2. Officiell anslagstavla

2.1 Mellan kl. 09.00 – 11.00 är den officiella anslagstavlan är belägen vid Larsbergs brygga väster om starten. Se banbeskrivning.  
Från kl. 12:00 till 18:00 är anslagstavlan vid målet. Se banbeskrivning.  
Därefter flyttas anslagstavlan till Lidingö Segelsällskap.

## 3. Signaler visade på land, signalmastens placering

3.1 Signaler visas på land på signalmasten som är belägen vid starten.

3.2 När flagga AP =  visas i land, ersätts ”en minut” i kappseglingssignalen AP med ”tidigast 10 minuter”

## 3. Information till tävlande

3.1 För att göra deltagare observanta på att viktig information finns anslagen på den officiella anslagstavlan, kommer flagga L =  att visas på signalmasten samtidigt med en ljudsignal

3.2 Ändringar av tidsprogrammet meddelas senast kl 18.00 dagen innan de träder i kraft på [www.lidingorunt.se](http://www.lidingorunt.se)

## 4. Ändring av seglingsföreskrifter



4.1 Ändringar av seglingsföreskrifterna anslås senast kl. 09.00 samma dag som de träder i kraft.

## 5. Tidsprogram

5.1 Tid för första varningssignal 2020-09-26 kl. 9.55  
Priser finns tillgängligt för hämtning från 2020-09-29 kl. 12:00

I övrigt, se Inbjudan.

## 6. Klassflaggor och genomförande

6.1 Seglingarna startas enligt klassindelad startlista (Se startlistan på [www.lidingorunt.se](http://www.lidingorunt.se) )

6.2 Kappseglingar startas genom att använda följande signaler:  
Detta ändrar KSR 26

<i>Minuter före startsignalen</i>	<i>Synlig signal</i>	<i>Ljudsignal</i>	<i>Betydelse</i>
5	Klassflagga	En	Varningssignal
4	P, I, U eller svart flagga	En	Förberedelsesignal
1	Förberedelseflagga tas ner	En lång	En minut
0	Klassflagga tas ner	En	Startsignal

## 7. Banan

7.1 Banan är en distans bana som går delvis runt Lidingön – se banbeskrivning  
Kappseglingskommittén kommer inte att ange banan enligt App. S 7.1.  
Detta ändrar AppS 7.1

7.2 Klassflaggor kommer att meddelas via [www.lidingorunt.se](http://www.lidingorunt.se)

## 7. Märken

7.1 Startmärken är rödflagg och röd boj  
Målmärken är gula bojar

## 8. Starten

8.1 Startlinjen utgörs av en enslinje mellan röd flagga på startbrygga och röd begränsningsboj

8.2 En båt som inte startar inom 4 minuter efter sin startsignal, räknas som inte startande  
Detta ändrar KSR A4

8.3 Vid allmän återkallelse startar omstartande klass **efter sista ordinarie start** enl. startlistan



## 9. Mållinje

- 9.1 Mållinjen utgörs av en enslinje vid målet av två gula begränsnings bojar. Mållinjens längd är ca 50 – 100 meter.
- 9.2 Passage mellan begränsnings boj och land samt målfartyg är förbjuden  
*Båtar som passerar mellan inre begränsningsbojen och land skymmer sikten för målorganisationen när de registrerar målgångar.*

## 10. Straff

- 10.1 Ensvängs- och tvåsvängsstraff enl. KSR 44.2 gäller

## 11. Tidsbegränsning

- 11.1 Båt som inte gått i mål senast kl. 18.00 2020-09-26 anses ha utgått

## 12. Protester och ansökan om gottgörelse

- 12.1 Protester skall lämnas in till målbasen före protesttidens utgång. Protesttiden utgår 45 minuter efter att den protesterande båten haft rimlig tid att segla in från banan. Protesttiden utgång anslås på den officiella anslagstavlan.

**Datum:** 2020-08-15

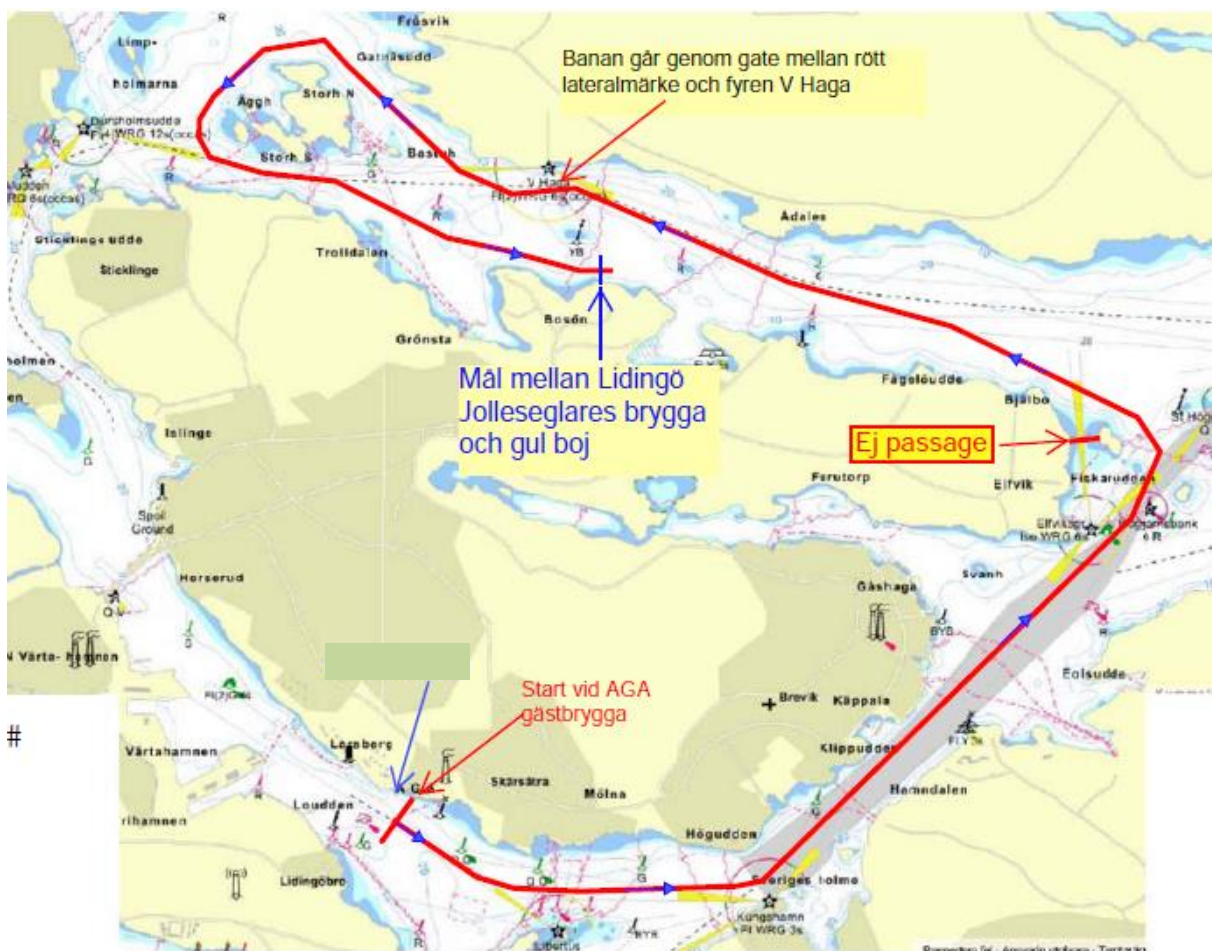
**Ver. 3**

**Namn:** Peter Söderberg NSL



## BANBESKRIVNING LIDINGÖ RUNT 2020

Ungefärlig distans 12 M



Nummerlappar hämtas hos Captains. Se inbjudan punkt 3.5.

Restriktion för passage gäller för sundet mellan Duvholmen och Lidingö  
Det är inte tillåtet att passera genom detta sund

Banan seglas med babordsrundning