



Kompletterande seglingsföreskrifter

Kappsegling: LIDINGÖ RUNT 2020

Klasser: Alla segelbåtar med en standard segelyta på minst 10 kvm

SRS kölbåt
Klassregelbåtar
SRS Flerskrov
SRS kölbåt Shorthanded
ORCi
Öppen klass (inget SRS tal)

Datum: 2020-05-09

Arrangör: LIDINGÖ SEGELSÄLLSKAP

1. Tidsprogram

1.1 Program

Dag	Datum	Planerad tid för första varningssignal
Lördag	20-05-09	Kl: 10.55


1.2 För att uppmärksamma båtar på att startförfarande snart ska börja kommer den orange startlinjeflaggan att visas med en ljudsignal minst fem minuter före varningssignalen.

2. Officiell anslagstavla

2.1 Mellan kl. 09.00 – 11.00 är den officiella anslagstavlan belägen vid Larsbergs brygga väster om starten. Se banbeskrivning.
Från kl. 12:00 till 18:00 är anslagstavlan vid målet. Se banbeskrivning.
Därefter flyttas anslagstavlan till Lidingö Segelsällskap.

3. Signaler visade på land, signalmastens placering

3.1 Signaler visas på land på signalmasten som är belägen vid starten.

3.2 När flagga AP =  visas i land, ersätts ”en minut” i kappseglingssignalen AP med ”tidigast 10 minuter”

3. Information till tävlande

3.1 För att göra deltagare observanta på att viktig information finns anslagen på den officiella anslagstavlan, kommer flagga L =  att visas på signalmasten samtidigt med en ljudsignal

3.2 Ändringar av tidsprogrammet meddelas senast kl 18.00 dagen innan de träder i kraft på www.lidingorunt.se



4. **Ändring av seglingsföreskrifter**

- 4.1 Ändringar av seglingsföreskrifterna anslås senast kl. 09.00 samma dag som de träder i kraft.

5. **Tidsprogram**

- 5.1 Tid för första varningssignal 2020-05-09 kl. 10.55
Prisutdelning 2020-05-10 kl. 18.00

I övrigt, se Inbjudan.

6. **Klassflaggor och genomförande**

- 6.1 Seglingarna startas enligt klassindelad startlista (Se startlistan på www.lidingorunt.se)

- 6.2 Kappseglingar startas genom att använda följande signaler:
Detta ändrar KSR 26

<i>Minuter före startsignalen</i>	<i>Synlig signal</i>	<i>Ljudsignal</i>	<i>Betydelse</i>
5	Klassflagga	En	Varningssignal
4	P, I, U eller svart flagga	En	Förberedelsesignal
1	Förberedelseflagga tas ner	En lång	En minut
0	Klassflagga tas ner	En	Startsignal

7. **Banan**

- 7.1 Banan är en distans bana som går delvis runt Lidingön – se banbeskrivning
Kappseglingsskommittén kommer inte att ange banan enligt App. S 7.1.
Detta ändrar AppS 7.1

- 7.2 Klassflaggor kommer att meddelas via www.lidingorunt.se

7. **Märken**

- 7.1 Startmärken är rödflagg och röd boj
Målmärken är gula bojar

8. **Starten**

- 8.1 Startlinjen utgörs av en enslinje mellan röd flagga på startbrygga och röd begränsningsboj

- 8.2 En båt som inte startar inom 4 minuter efter sin startsignal, räknas som inte startande
Detta ändrar KSR A4

- 8.3 Vid allmän återkallelse startar omstartande klass **efter sista ordinarie start** enl. startlistan



9. Mållinje

9.1 Mållinjen utgörs av en enslinje mellan inre gul begränsningsboj vid målbryggan och gul begränsningsboj på babords sida
Mållinjens längd är ca 50 – 100 meter.

9.2 Passage mellan inre begränsnings boj och land eller ev. målfartyg är förbjuden
Båtar som passerar mellan inre begränsningsbojen och land skymmer sikten för målorganisationen när de registrerar målgångar.

10. Straff

10.1 Ensvängs- och tvåsvängsstraff enl. KSR 44.2 gäller

11. Tidsbegränsning

11.1 Båt som inte gått i mål senast kl. 19.00 2020-05-09 anses ha utgått

12. Protester och ansökan om gottgörelse

12.1 Protester skall lämnas in till målbasen före protesttidens utgång. Protesttiden utgår 45 minuter efter att den protesterande båten haft rimlig tid att segla in från banan
Protesttiden utgång anslås på den officiella anslagstavlan.

Datum: 2020-02-25

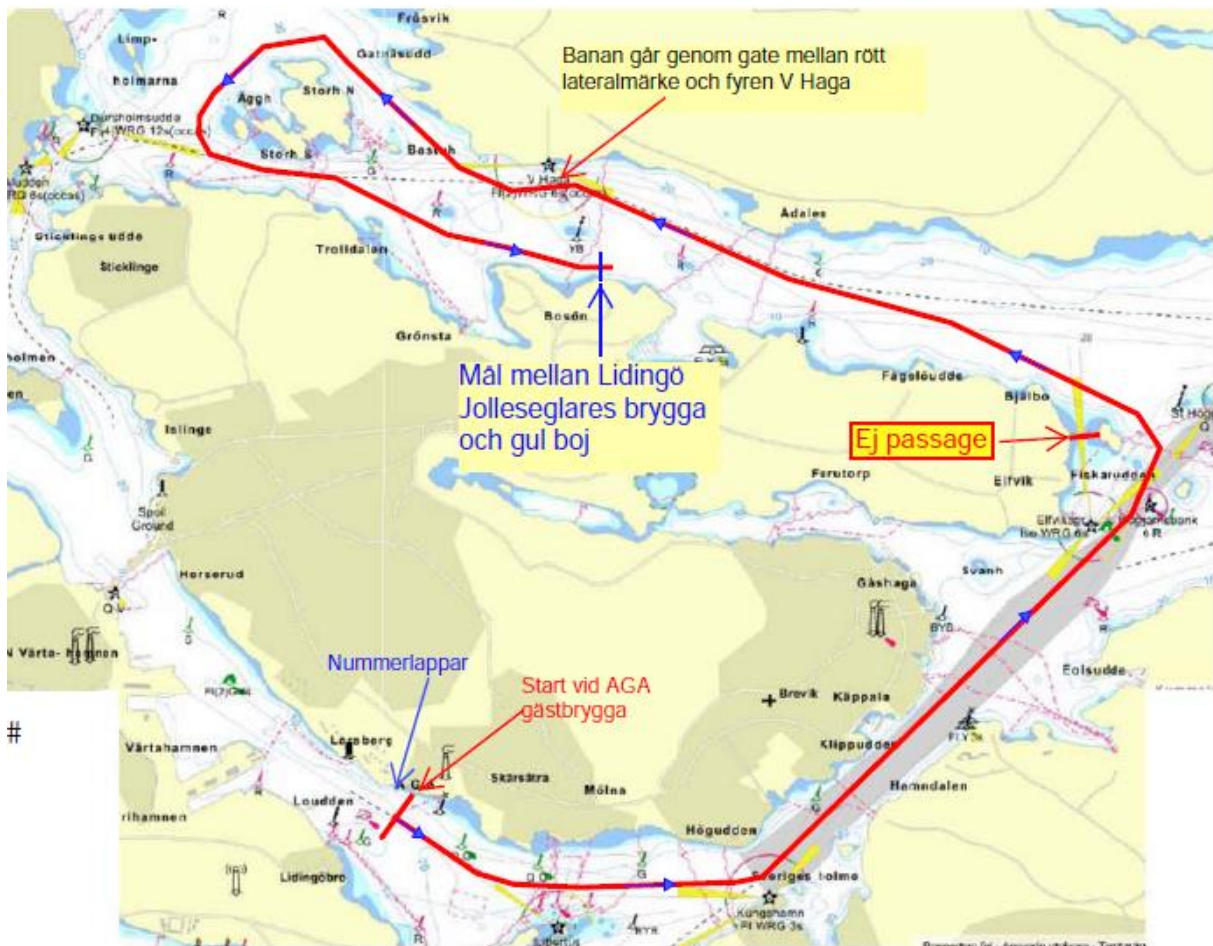
Ver. 1

Namn: Peter Söderberg NSL



BANBESKRIVNING LIDINGÖ RUNT 2020

Ungefärlig distans 12 M



Nummerlappar hämtas hos Captains i första hand. Se inbjudan punkt 3.5.

På tävlingsdagen finns de att hämta på Larsberg bryggan, ca 200 väst från startbryggan.

Restriktion för passage gäller för sundet mellan Duvholmen och Lidingön
Det är inte tillåtet att passera genom detta sund

Banan seglas med babordsrundning