



Inbjudan

Kappsegling: LIDINGÖ RUNT 2020

Klasser: Alla segelbåtar med en standard segelyta på minst 10 kvm

SRS kölbåt med SRS tal
Klassregelbåtar
SRS Flerskrov
SRS kölbåt Shorthanded
ORCi
Öppen klass (inget SRS tal)

Datum: 2020-05-09

Arrangör: LIDINGÖ SEGELSÄLLSKAP

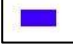
1. Regler

- 1.1 Kappseglingen genomförs i överensstämmelse med reglerna så som de är definierade i Kappseglingsreglerna (KSR) och med Appendix S samt SRS reglerna. Kompletterande seglingsföreskrifter består av föreskrifterna i KSR Appendix S, Standardseglingsföreskrifter, kommer att finnas tillgänglig på www.lidingorunt.se
- 1.2 En båt med ett alternativt SRS/-tal i SRS-mätbrevet eller i båtdatabladet för kappsegling utan flygande försegel får anmälas utan sådana segel. Detta ska anmälas senast vid anmälan.
- 1.3 En båt med högst två personers besättning får kappsegla med ett SRS-tal för ”shorthanded” kappsegling (SRSs). Detta ska anmälas senast vid registrering
- 1.4 En utombordsmotor som ingår i ett mätbrevs båts vikt skall, om inte annat anges i mätbrevet, föras på sitt fäste under kappsegling
- 1.5 Eventuella begränsningar av besättningens storlek i klassbåtars klassregler gäller inte
- 1.6 Tävlingen är öppen för följande SRS-klasser:

Båtar med ett SRS-tal, -v, -m eller -s
Flerskrovsbåtar med SRS-tal, -v, -m eller -s
Öppen klass utan SRS tal
- 1.7 Båtar i öppen klass utan SRS – tal deltar utom tävlan, se dock punkt 11 Priser
- 1.8 Alla båtar kan komma att, i enlighet med World Sailing Regulation 20, föra reklam vald och tillhandahållen av arrangören.



1.9 Följande utrustning får vara ombord under tävlingen:

1. VHF Radio som endast får användas i en nödsituation och/eller ha kommunikation med tävlingsledningen. Vid ev. avkortning av bana, kan detta komma att meddelas via VHF. Sedvanlig procedur med flagga S =  sker vid plats där banan är avkortad och målgång skall ske, se KSR 32.2
2. Seglingskommittén kommer att kommunicera på VHF kanal 72 om inget annat meddelas
3. Mobiltelefoner eller liknande enheter som tillåter mottagning av eventuell extern information får endast användas i en nödsituation.

- 1.10 Dekaler med startnummer, skall anbringas väl synligt på båtens bog babord resp. styrbord. Startnummer dekal – se punkt 3.5

2. Villkor för att delta

- 2.1 Den tävlande ombord som har ansvaret ska vara medlem av en klubb som är ansluten till sin nationella myndighet.
- 2.2 Varje tävlande båt ska vara ansvarsförsäkrad.
- 2.3 Tävlande deltar i regattan helt på egen risk. Se KSR 4, Besluta att kappsegla. Den arrangerande myndigheten accepterar inget ansvar för sak- eller personskador som någon råkat ut för i samband med eller före, under eller efter regattan.

3. Anmälan

- 3.1 Anmälan ska göras senast 24 april 2020 via Lidingö Runts webbplats: www.lidingorunt.se
- 3.2 Anmälan ska innehålla uppgifter om:
 - Efternamn och förnamn på rorsman
 - Adress
 - Postnr och ort
 - Mob.nr
 - E-mail adress
 - Klubb
 - Båttyp
 - Segel nr
 - Båtens namn
 - **SRS båtkategori** enl. klassregel:
 - A.3.4 = Standardbåt som överensstämmer med en båttyp i en SRS-tabell
 - A.3.5 = Klassbåt angiven som ”klassbåt” i en SRS-tabell
 - A.3.6 = Mätbrevsbåt som överensstämmer med båtens SRSm eller SRSv mätbrev
 - Anmäler utan flygande försegel. Se punkt 1.2



- 3.3 Anmälningavgiften är 500:- t.o.m. 24 april 2020 och betalas via Lidingö Runts webbplats:
www.lidingorunt.se

Anmälningavgift efter 24 april t.o.m. 2 maj är 1200: -.

2 maj 2020 är sista dagen för anmälan

I anmälningavgiften ingår:

- Klubbens kostnader för arrangemanget
- En tävlingsavgift om max. 10 % av anmälningavgiften, dock inte högre än 100:- per deltagande båt. Avgiften betalar klubben till Svenska Seglarförbundet.
- Mingel på Scandic Hotel Foresta
- Priser

3.4 **Klassindelning:**

SRS Kölbåt

Klassregelbåtar

SRS Flerskrov

SRS Kölbåt Shorthanded (max två personer ombord) – med eller utan undanvindssegel.

ORC i

Öppen Klass

- 3.5 **Startnummer ska hämtas hos Captains, Kommendörsgatan 26 i Stockholm, onsdag 6/5 till fredag 8/5 mellan kl. 10.00 – 18.00 innan tävlingen.** På tävlingsdagen finns handlingarna också på Larsbergs bryggan ca 200 m V startbryggan, från 10.00 till 12.00.

4. Registrering och besiktningskontroll

- 4.1 En båt som är anmäld senast 2:e maj 2020, är samtidigt noterad som registrerad.
- 4.2 Mätbrev för SRS mätbrevsbåt ska skickas in till info@lidingorunt.se
- 4.3 En båt eller utrustning kan när som helst besiktigas avseende överensstämmelse med reglerna. På vattnet kan kappseglings och/eller tekniska kommittén instruera en båt att omedelbart bege sig till en anvisad plats för besiktning.
- 4.4 Skadad eller förlorad utrustning får inte ersättas utan skriftligt tillstånd från kappseglingskommittén. Begäran om det ska göras till kappseglingskommittén vid första möjliga tillfälle.
- 4.5 En tävlande i en besättning får inte bytas utan skriftligt tillstånd från kappseglingskommittén.



5. Tidsprogram

5.1 Torsdag 7/5 2020

18.00 eller tidigare **Kompletterande seglingsföreskrifter** publiceras på www.lidingorunt.se
18.00 eller tidigare **Startlista** publiceras på www.lidingorunt.se

Lördag 9/5 2020

10.55 Tid för första varningssignal

Söndag 10/5 2020

17.00 Mingel på Scandic Foresta Hotell. Lidingö SS bjuder på hamburgare och alkoholfri dryck
18.00 Stor prisutdelning på Scandic Foresta Hotell

5.2 1 kappsegling är planerad

6. Genomförande

6.1 Regattan genomförs med startgrupper enl. punkt 3.4 klassindelning och SRS 1.6
Startlistan publiceras den 8:e maj kl. 18.00 eller tidigare – se punkt 5.1

7. Kappseglingsområde

7.1 Kappseglingarna genomförs delvis runt Lidingön

8. Banan

8.1 Banan seglas motsols (babords rundning)
Start vid AGA gästbrygga.
Mål Lidingö Jolleseglares brygga strax norr om Bosön
Banans längd är ca 12 M
Se bilaga banbeskrivning
Detta ändrar KSR S7

9. Protester och straff

9.1 KSR Appendix T gäller.

10. Resultatberäkning

10.1 Resultat beräknas i enlighet med SRS handledning, d.v.s. TID PÅ TID- eller KORRIGERAD TID-metoden.
SRS-talet för aktuell båt multipliceras med den seglade tiden varvid korrigerad tid erhålls.
Prislistan baseras på den framräknade korrigerade tiden. Den kortaste korrigerade tiden vinner.



11. Priser

- 11.1 Priser till varje klass. 1:a, 2:a och 3:dje pris
Spjutet- priset – snabbaste båt
Totalsegrare SRS
Snabbaste kölbåt
Snabbaste Flerskrovs båt
Snabbaste Lidingöbåt
Ev. sponsorspriser

12. Regler för stödpersoner

- 12.1 Stödpersoner ska följa Svenska Seglarförbundets säkerhetskodex.

Datum: 2020-02-25

Ver. 2.2

Namn: Peter Söderberg NSL

PRAKTISK INFORMATION

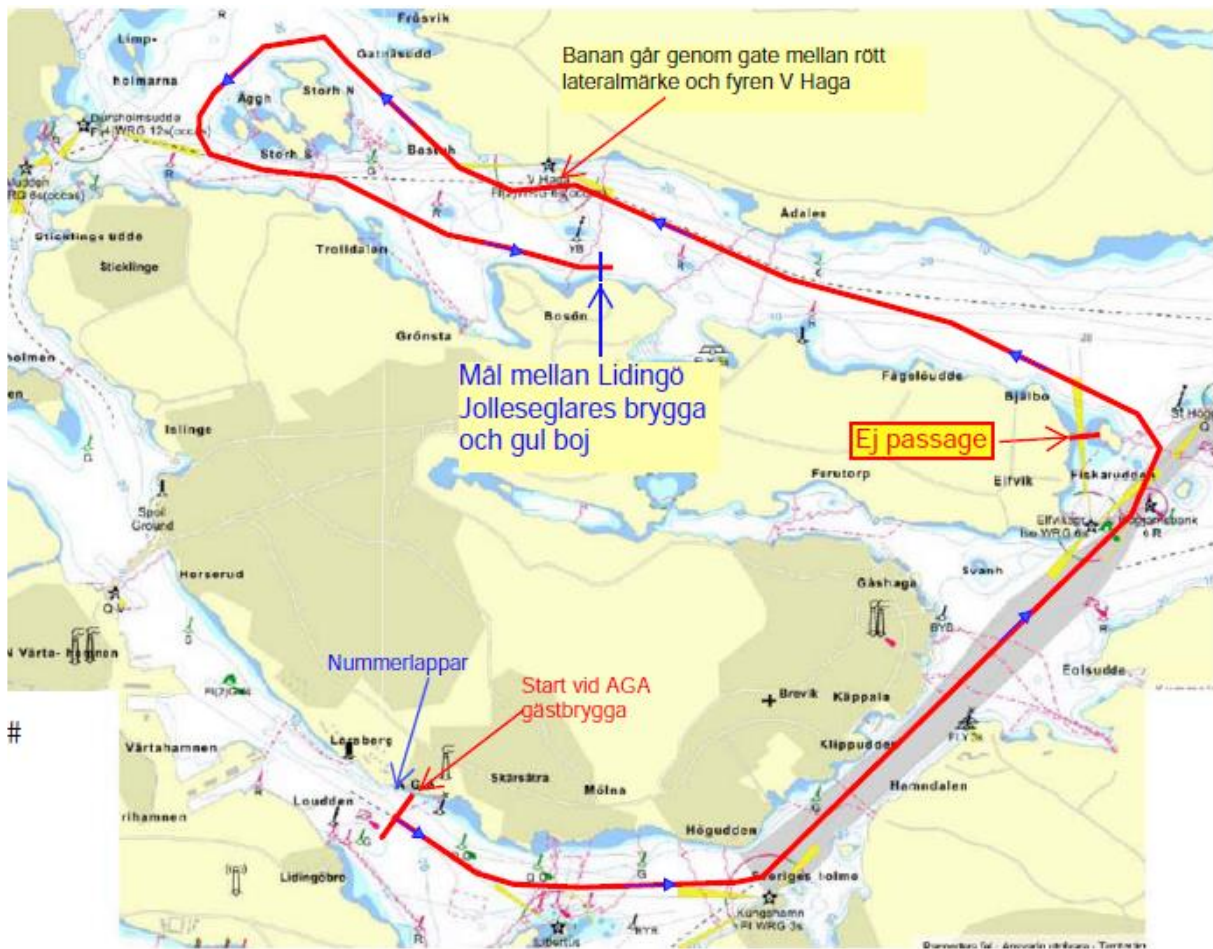
Rese- och transportmöjligheter, se www.sl.se

Karta över Lidingö med utförlig information: <https://www.lidingo.se/5584.html>



BANBESKRIVNING LIDINGÖ RUNT 2020

Ungefärlig distans 12 M



Nummerlappar hämtas hos Captains i första hand. Se inbjudan punkt 3.5.

På tävlingsdagen finns de att hämta på Larsberg bryggan, ca 200 väst från startbryggan.

Restriktion för passage gäller för sundet mellan Duvholmen och Lidingön
Det är inte tillåtet att passera genom detta sund

Banan seglas med babordsrundning